

Code QR
des vidéos
explicatives



 **Boehringer
Ingelheim**

PC-BE-102008 - 07/2021

fibrose pulmonaire

Ofev[®]
en bref

Ofev[®]

150 mg

capsules molles
nintédanib
Voie orale



code QR
des vidéos
explicatives
à l'intérieur

**L'Ofev[®] est un
médicament
prescrit pour la
fibrose pulmonaire**

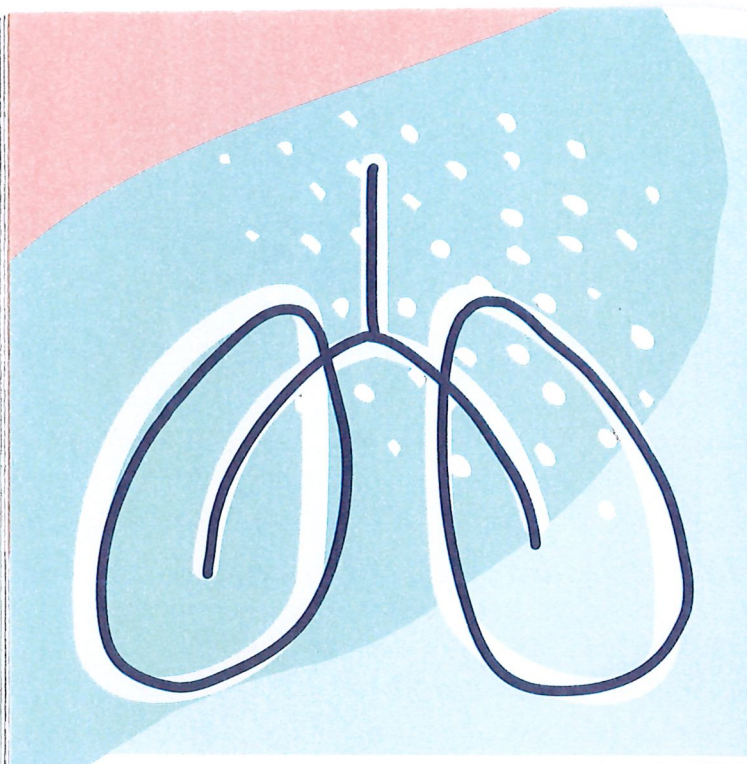
**Cette brochure répond
brièvement aux
questions principales
sur ce médicament.**

**Pour toute question
ou information
supplémentaire,
contactez votre
pneumologue.**

Qu'est-ce que la fibrose pulmonaire ?

La fibrose pulmonaire fait partie des maladies pulmonaires interstitielles. C'est une maladie pulmonaire dans laquelle le tissu de vos poumons devient progressivement plus épais, rigide et cicatriciel. Les poumons perdent ainsi leur élasticité.





Quelles sont les conséquences de la fibrose pulmonaire ?

Le tissu cicatriciel dans vos poumons réduit la capacité de transfert de l'oxygène des poumons vers la circulation sanguine et il devient difficile de respirer profondément.

L'Ofev® aide à réduire le tissu cicatriciel et la rigidité des poumons.



Qu'est-ce que l'**Ofev**® ?

Ce médicament est utilisé pour traiter la fibrose pulmonaire et contient la substance nintedanib. Il permet de ralentir la formation de tissu cicatriciel dans vos poumons et aidera à ralentir le déclin de votre fonction pulmonaire.

Effets secondaires

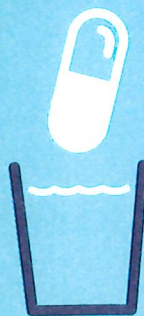
Comme pour tout médicament, certains effets secondaires peuvent survenir. Mais ce n'est pas le cas chez tout le monde. Les personnes qui prennent ce médicament peuvent développer des effets secondaires gastro-intestinaux, qui peuvent comprendre de la diarrhée, des nausées, des maux d'estomac et des vomissements. Votre équipe soignante peut vous donner des conseils pratiques pour les gérer au mieux. Contactez toujours votre médecin si vous ressentez des effets secondaires.

Comment prendre ce médicament ?

Le dosage recommandé est d'une capsule de 150 mg deux fois par jour, à prendre pendant le repas avec un verre d'eau, sans la mâcher, ni l'ouvrir.

Votre médecin pourra modifier la posologie si nécessaire.

1 capsule



2x/jour



à un
intervalle
de 10 à
12 heures

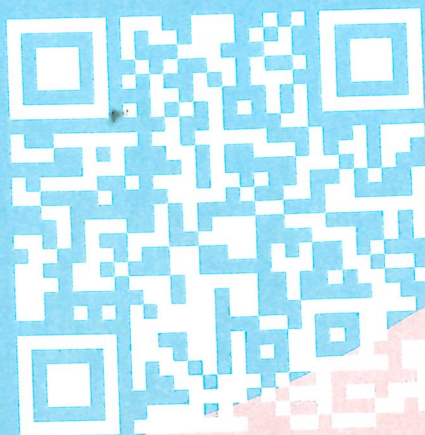


au petit
déjeuner et au
repas du soir,
par exemple

N'arrêtez pas votre traitement sans avoir auparavant consulté votre médecin. Il est important de prendre ce médicament chaque jour, tant que votre médecin vous l'aura prescrit.

Il vous suffit de passer la caméra de votre smartphone sur le QR code ou d'utiliser une application pour QR code. Vous serez directement redirigé vers la vidéo.

Vous pouvez également recopier le lien : <https://bi.izidokmedia.com/OfevFR> dans votre barre de recherche sur internet.



**En savoir
plus sur
l'Ofev® ?**

**Retrouvez les
informations
principales sur la
fibrose pulmonaire et
sur ce médicament
dans la notice et
dans nos vidéos
explicatives.**

Référence: notice

